



TESLA STROPKOV, a.s.
výrobca telekomunikačnej techniky

TESLA STROPKOV a. s.
091 12 Stropkov
SLOVAKIA

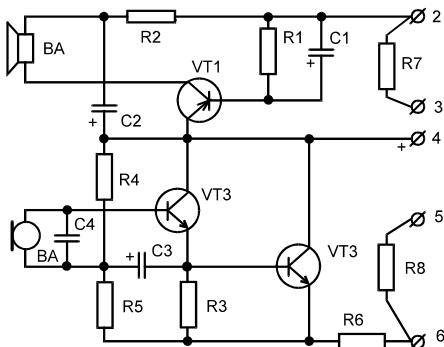
tel. : 00421 938 74 23 396, 74 23 422
fax.: 00421 938 74 23 583, 74 23 466

Výhradní zastoupení v ČR:
TESLA Stropkov Čechy a.s.
Syrůvátka č.p. 140
503 25 Dobřenice

tel: 495 451 237
495 800 510
fax: 495 451 239

Návod na montáž a zapojení elektrického vrátného 4 FP 111 05

SCHÉMA ZAPOJENÍ:



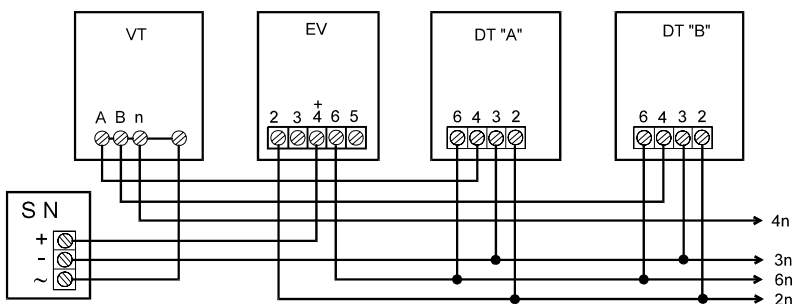
UPEVNĚNÍ:

- na kovový panel s výřezem pro zadní kryt šroubky M4 x 10 ČSN 02 1151.05.
- do plastové krabice 4 FA 249 01 (pod omítku) šroubky 3,9 x 9,5 ČSN 02 1232.80.
- do dřevěné skříňky šroubky 3,5 x 30 ČSN 02 1812.80.

MONTÁŽNÍ SCHÉMA

Propojení vrátného s domácím telefonem a sítovým napáječem se realizuje trojvodičovým vedením. Maximální odpor spojovacího vodiče může být 5 Ohm. Při zapojování musíme dbát na správné připojení kladného pólu zdroje, aby nedošlo k poškození el. zesilovačů.

Případnou zpětnou vazbu mezi domácím telefonem a vrátným odstraníme propojením vodičů ze svorky 2 na svorku 3 a ze svorky 6 na svorku 5 elektrického vrátného.

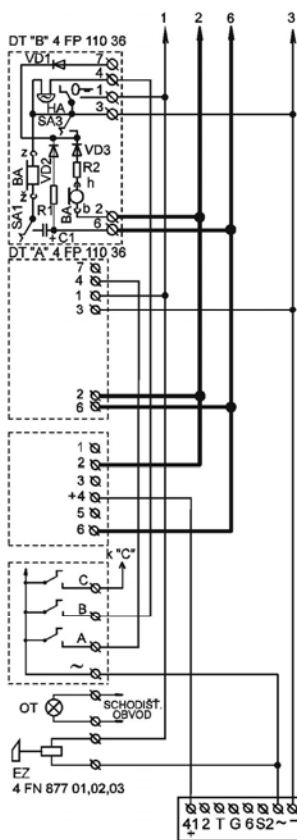
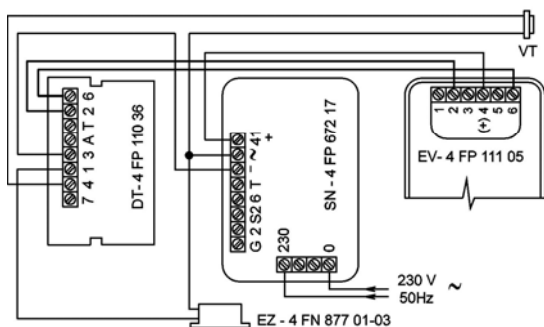


VT - VOLACÍ TLAČÍTKA DT - DOMÁCÍ TELEFON
 SN - SÍŤOVÝ NAPÁJEČ EV - ELEKTRICKÝ VRÁTNÝ
 (podrobná schémata zapojení viz následující strany)

OCHRANA ŽIVOTNÍHO PROSTŘEDÍ

Při výrobě výrobku byly použity materiály, které nejsou zdrojem zvláštního nebo nebezpečného odpadu. V zájmu ochrany životního prostředí doporučujeme obal z výrobku a dožitý výrobek odevzdat do příslušné sběrně na recyklaci.

NÁZORNÉ ZAPOJENÍ DOMÁČÍHO TELEFONU (DT) S ELEKTRICKÝM VRÁTNÝM (EV), ELEKTRICKÝM ZÁMKEM (EZ), SÍŤOVÝM NAPÁJEČEM (SN) A VYZVÁNĚCÍM TLAČÍTKEM (VT)



TT - TLAČIDLOVÉ TABLO PRI VCHODE DO OBYT. DOMU
 TT - TLAČÍTKOVÉ TABLO U VCHODU DO OBYT. DOMU

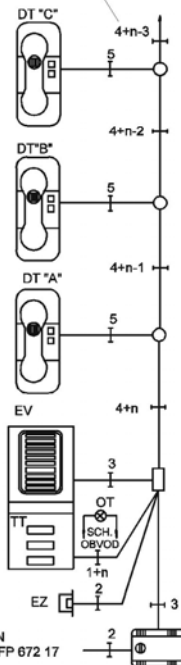
OT - OSVETLENIE TLAČIDLOVÉHO TABLA

OT - OSVETLENIE TLAČÍTKOVÉHO TABLA

n - POČET NAMONTOVANÝCH DOM. TELEFÓNŮ

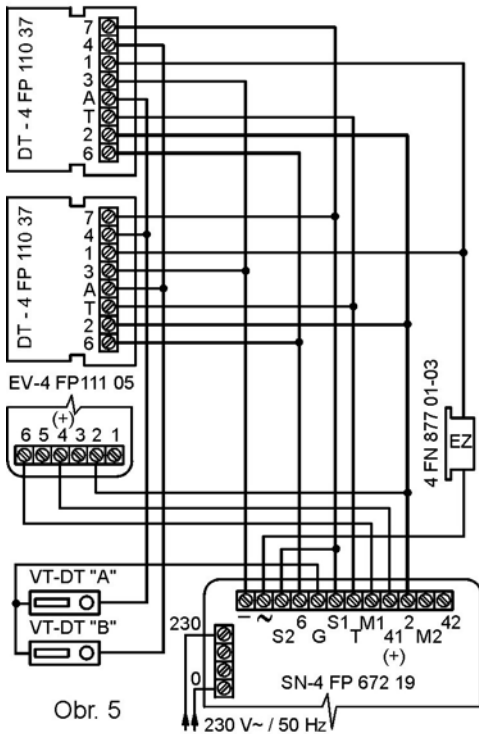
n - POČET NAMONTOVANÝCH DOM. TELEFÓNŮ

POČET PREPOJ. VODIČOV
 POČET PROPOJ. VODIČŮ

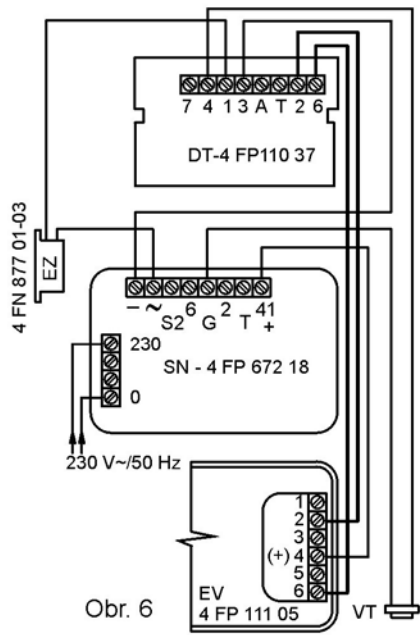


ZAPOJENÍ DT S ELEKTRICKÝM VRÁTNÍKOM - PRE OBYTNÉ DOMY HROMADNEJ BYTOVEJ VÝSTAVBY (SIGNALIZÁCIA BZUČIAKOM).

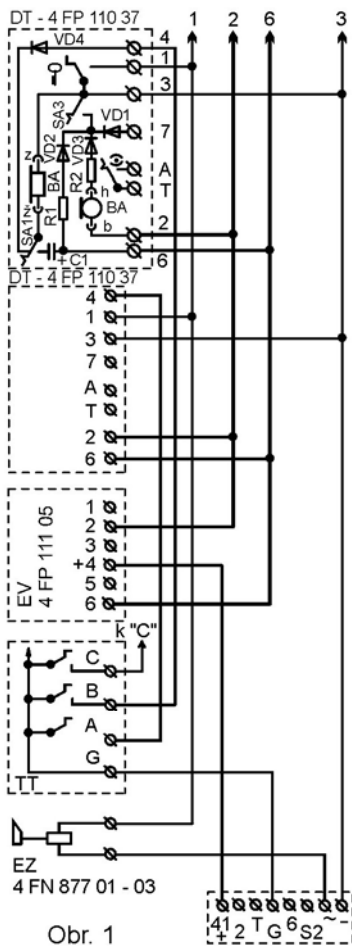
ZAPOJENÍ DT S ELEKTRICKÝM VRÁTNÝM - PRO OBYTNÉ DOMY HROMADNÉ BYTOVÉ VÝSTAVBY (SIGNALIZACE BZUČÁKEM).



Zapojenie domácich telefónov (DT) v rodinných domoch.
 Zapojení domácích telefonů (DT) v rodinných domech.



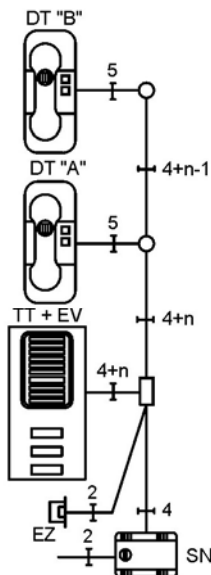
Názorne prepojenie dom. telefónu s el. vrátnikom a el. zámkom.
 Názorné propojení dom. telefonu s el. vrátným a el. zámkem.



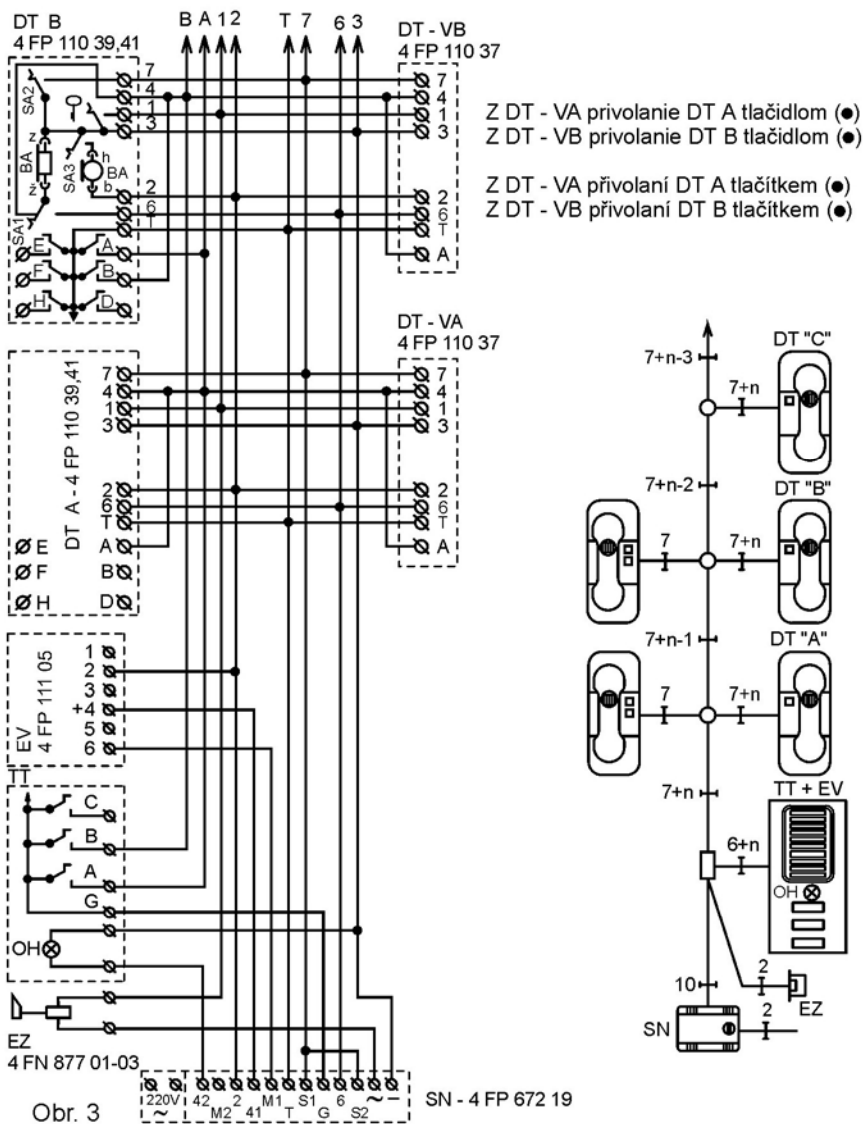
Obr. 1

Použité skratky v návode:
Použité zkratky v návode.

- | | |
|------------------------------------------------|-------------------------------------------|
| DT - domáci telefón | domáci telefón |
| EV - elektrický vrátník | elektrický vrátník |
| EZ - elektrický zámok | elektrický zámok |
| TT - tlačidlové table | tlačidlové table |
| SN - sieťový napájač | sieťový napájač |
| VT - volacie tlačidlo | volací tlačítko |
| HA - striedavý bzučiak | striedavý bzučák |
| OH - signalizácia obsadenia hovoru | signalizace obsazení hovoru |
| OT - osvetlenie tlačidlového table | osvětlení tlačítkového table |
| n - počet prepojených dom. telefónov | počet přepojených dom. telefonu |
| I - počet prepojovacích vodičov (napr. 4+ n-1) | počet přepojovacích vodičů (např. 4+ n-1) |



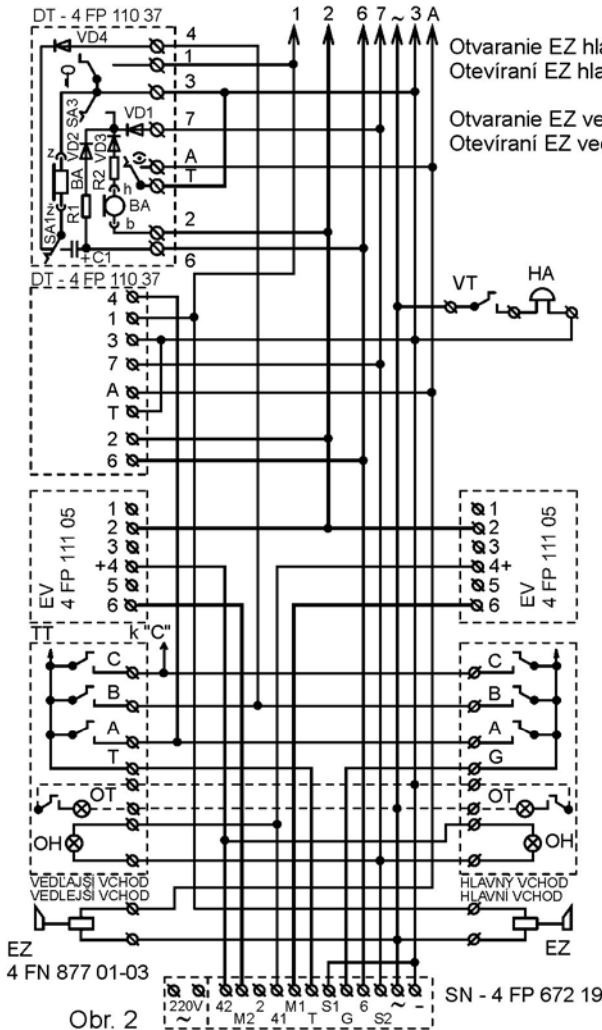
Zapojenie DT pre obytné domy hromadnej výstavby s elektr. akustickou signalizáciou
Zapojení DT pro obytné domy hromadné výstavby s elektr. akustickou signalizací.



Obr. 3

Zapojenie viactlačidlových DT s elektrickým vrátnikom a el. zámkom s paralelnou signalizáciou od vchodu.

Zapojení vícetlačítkových DT s elektrickým vrátným a el. zámkom s paralelní signalizací od vchodu.



Obr. 2

Zapojenie DT s dvoma el. vrátnikmi (pre dva vchody)
Zapojení DT s dvěma el. vrátnými (pro dva vchody)