

Návod pro montáž, zapojení a obsluhu domácího telefonu 4 FP 110 36 a 4 FP 110 51

Montáž:

- upevněním na elektroinstalační krabici (rozteč upevňovacích otvorů je 60mm)
 - upevněním na přichytky ve zdi
 - upevněním na krabici TESLA 4 FA 249 05
- Odpor připojených vodičů k elektrickému zámku může být max. 4 Ohm, k elektrickému vrátnému max. 7 Ohm.

Délky vodičů pro připojení k el. vrátnému:

- při Cu	0,6 mm	-	140 bm
- při Cu	0,8 mm	-	250 bm
- při Cu ∅	1 mm	-	310 bm

Max. napojení 60 DT na jeden síťový napáječ. ∅
Pracovní prostředí + 5 °C až + 40 °C. ∅

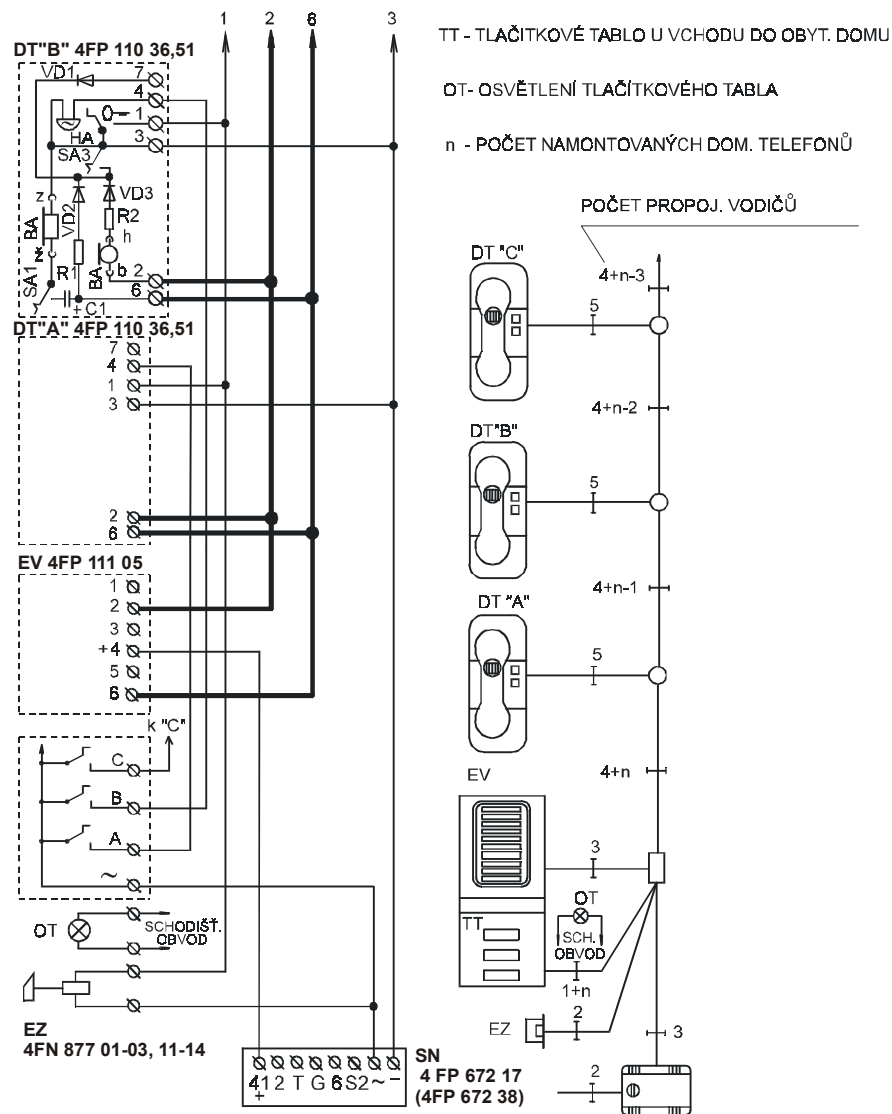
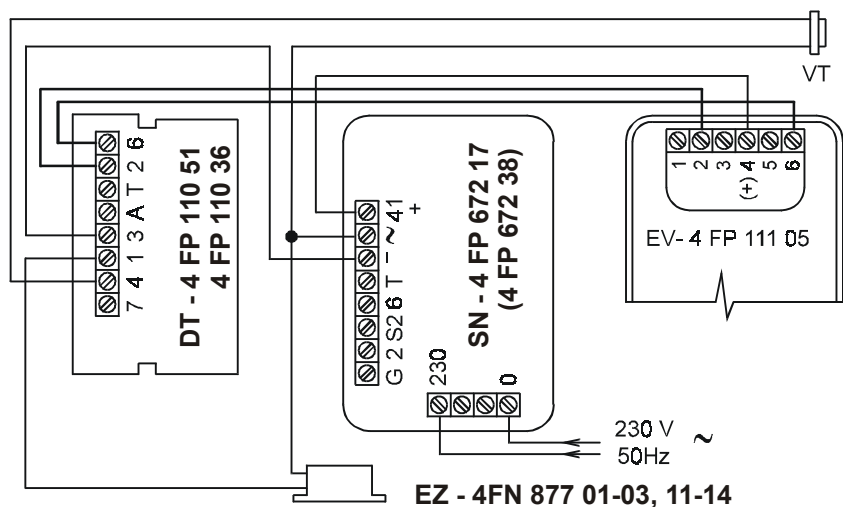
Obsluha:

Po zaznění střídavého bzučáku zdvihneme mikrotelefon a provedeme hovor. Otevření elektrického zámku provedeme stlačením tlačítka s označením klíče.

Ochrana životního prostředí

Při výrobě výrobku byly použity materiály, které nejsou zdrojem zvláštního nebo nebezpečného odpadu. V zájmu ochrany životního prostředí doporučujeme obal z výrobku odevzdat do příslušné sběrný na recyklaci a dožitý výrobek odevzdat určeným sběrným surovinám.

NÁZORNÉ ZAPOJENÍ DOMÁCÍHO TELEFONU (DT) S ELEKTRICKÝM VRÁTNÝM (EV), ELEKTRICKÝM ZÁMKEM (EZ), SÍŤOVÝM NAPÁJEČEM (SN) A VYZVÁNĚCÍM TLAČÍTKEM (VT)



ZAPOJENÍ DT S ELEKTRICKÝM VRÁTNÝM - PRO OBYTNÉ DOMY HROMADNÉ BYTOVÉ VÝSTAVBY (SIGNALIZACE BZUČÁKEM).

VÝROBCE SI VYHRADŽUJE PRÁVO ZMĚNY VNITŘNÍHO ZAPOJENÍ DT, KTERÉ NEMÁ VLIV NA CELKOVÉ PŘEPOJENÍ.